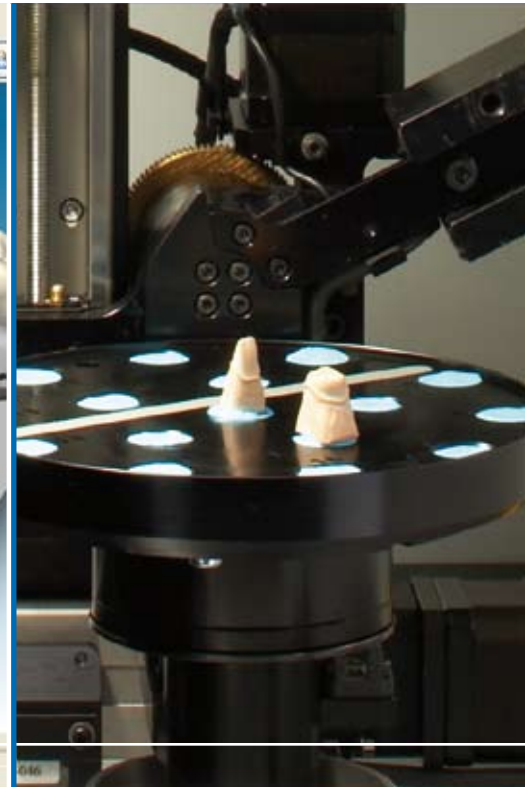
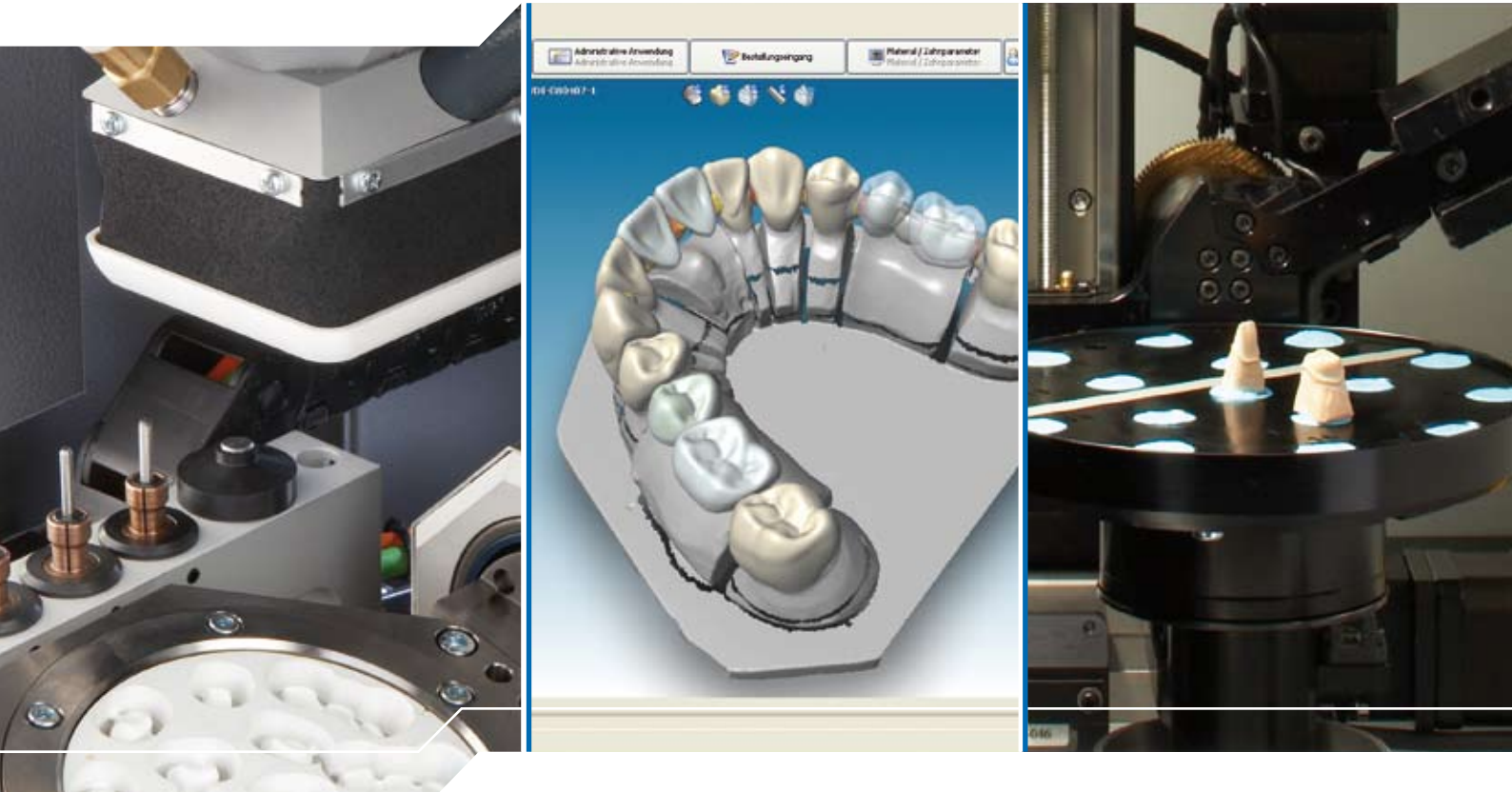


WIELAND



Componentes del sistema ZENOTEC

WIELAND



Componentes del sistema ZENOTEC

Con el sistema ZENOTEC, WIELAND le ofrece un completo sistema CAD/CAM, así como un excelente soporte técnico y conocimientos tecnológicos en el ámbito de la técnica dental. Todos los componentes del sistema han sido perfectamente adaptados entre sí, siguiendo desarrollándose continuamente al más alto nivel. WIELAND le apoya con soluciones de sistema convincentes para que Usted pueda continuar – tanto en el laboratorio como en la clínica dental – su camino hacia la digitalización, el desarrollo técnico y la competitividad. Compruebe la sutil diferencia: www.wieland-dental.de

EXPECT THE DIFFERENCE! BY WIELAND.

ZENOTEC Scan S 100

El escáner ZENOTEC Scan S 100 provisto de la innovadora función "Multi-Die-Scan" es capaz de procesar hasta 16 unidades en un solo proceso de escaneo sin necesidad de cambiar los muñones. El modelado en el programa de diseño ZENOTEC Cad puede comenzarse ya durante el proceso de escaneo. Gracias al uso de cinco ejes, el objeto a escanear es dirigido siempre y de manera óptima hacia el foco de la cámara, lográndose así una excelente y continua calidad de escaneo. El escáner ZENOTEC Scan S 100 y el software abierto ZENOTEC Cad han sido perfectamente adaptados entre sí. ¡Su convincente y robusta técnica le asombrará!



En combinación con los ejes y gracias al gran volumen interior se están cumpliendo ya todos los requisitos técnicos para aplicaciones futuras.

3Shape D 700

El escáner 3Shape D 700 destaca por su función de rotación y de homing (reposición), al igual que por su volumen de escaneo ampliado. Todos los puntos superficiales son explorados de forma íntegra, puesto que el objeto a escanear es movido en dirección de todos los 3 ejes tridimensionales. El software detecta automáticamente si todavía existen áreas no exploradas, volviéndose a escanear el área faltante bajo un ángulo de visualización diferente. El modelo serrado se fija con plastilina en el adaptador del escáner. El escáner elabora los datos de tal manera que puedan seguir procesándose en el programa CAD 3Shape DentalDesigner™.

Datos técnicos

Escáneres	ZENOTEC Scan S 100	ZENOTEC Scan S 50	3Shape D 700
Medidas en cm (AnxAIxPr)	46 x 46 x 38,5	33 x 39 x 41	34 x 29 x 33
Peso	33 kg	20 kg	14 kg
Movim. del objeto	5 ejes	3 ejes	3 ejes
Escaneo de impresión	✓ Add-on	–	✓ Add-on
Triangulación láser	✓	✓	✓
Salida de datos	STL	STL	STL, DCM, PTS
Conexión Fire Wire	✓	–	–
Conexión USB	✓	–	✓
Tensión	110 V/230 V	110 V/220 V	110 V/230 V
Muñones indiv.			
Exactitud	< 20 µm	< 20 µm	< 20 µm
Puntos escaneados	100.000	100.000	150.000
Tiempo de escaneo/muñón	ca. 50 seg.	ca. 50 seg.	ca. 45 seg.
Modelos completos			
Exactitud	< 50 µm	< 50 µm	< 50 µm
Puntos escaneados	1.000.000	1.000.000	1.000.000



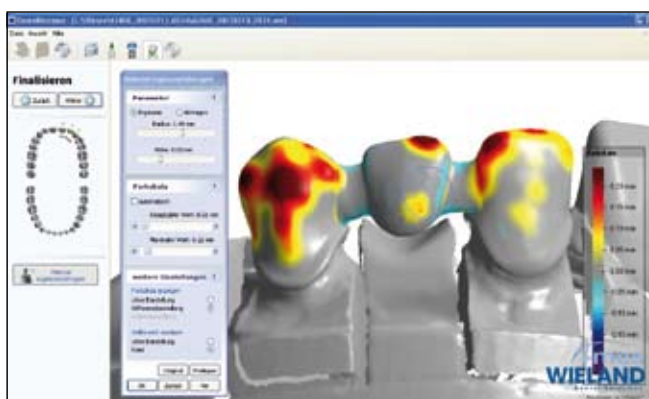
Todos los puntos de la superficie son escaneados de forma íntegra, puesto que el objeto a escanear se mueve sobre todos los 3 ejes del espacio tridimensional.

ZENOTEC Cad

ZENOTEC Cad es un software CAD 3D abierto para el uso dental, altamente flexible, de fácil manejo e indicado para la construcción de cualquier tipo de restauración protésica. Gracias a su guía intuitiva por menú, el usuario obtendrá rápida y fácilmente unos resultados óptimos. Este software permite la gestión de materiales, de odontólogos y de pacientes, al igual que la lectura de datos de otros escáneres 3D. Gracias a la salida de datos abierta y disponible para otros sistemas, Usted mismo podrá elegir la correspondiente empresa de fresado. En combinación con el escáner ZENOTEC Scan S 100 es posible escanear y construir simultáneamente. El ámbito de aplicación abarca desde coronas y puentes y coronas y puentes completamente anatómicos hasta coronas primarias y estructuras fabricadas según la técnica de sobreinyección asistida por ordenador. Todas las modelaciones pueden calcularse partiendo de la anatomía virtual, hecho que automáticamente proporciona una estructura compatible con el diseño.



Se han integrado las gestiones de materiales, odontólogos y pacientes, al igual que la lectura de datos procedentes de otros escáneres 3D.



Un paquete de software de alto rendimiento para trabajos de coronas y puentes.

Datos técnicos

Software	ZENOTEC Cad	DentalDesigner™
Escáner adecuado	ZENOTEC Scan S 100 ZENOTEC Scan S 50	3Shape D 700
Escaneo/modelado simultáneo	✓	-
Gestión de odontólogos	✓	✓
Gestión de materiales	✓	✓
Indicaciones	Puentes de hasta 14 piezas Coronas telescópicas Wax-ups Coronas + Puentes compl. anatómicos Coronas + Puentes reducidas Coronas + Puentes CAO Veneers Coronas clínicas Pilares individuales (en combinación con S 100)	Puentes de hasta 14 piezas Coronas telescópicas Wax-ups Coronas + Puentes compl. anatómicos Coronas + Puentes reducidas Coronas + Puentes CAO Veneers Barras Inlays/Onlays
Opcional	-	Pilares individuales
Identificación del borde de la preparación	automática	automática
Propuesta de constr.	automática	automática
Contra-mordida	Modelo Registro de oclusión	Modelo Registro de oclusión
Individualización	Espátula para cera Deformación ind.	Espátula para cera Deformación ind.
Salida de datos	CAM 3.0, 3.2, 4.0 Formato STL abierto	CAM 3.0, 3.2, 4.0 Formato STL abierto
Soporte	ZENOTEC Hotline	ZENOTEC Hotline
Manten. a distancia	via Netviewer	via Netviewer

DentalDesigner™

Una vez escaneados sus modelos, muñones, mordidas o wax-ups podrá comenzar con el propio modelado de la restauración, realizándose éste con ayuda del software de construcción DentalDesigner™. El software DentalDesigner™ puede usarse también fácilmente por usuarios que sólo dispongan de escasos conocimientos de PC, ya que el usuario es guiado paso a paso por el programa. Todas las funciones pueden realizarse con ayuda del ratón. Las construcciones se proponen automáticamente por el sistema, pudiendo, por supuesto, ser modificadas por Usted. Mediante la pulsación de un solo botón dispondrá de numerosas posibilidades adicionales a través de las cuales podrá aportar todos sus conocimientos protésicos, a fin de conseguir una construcción perfectamente funcional de diseño estético.

ZENOTEC 4030 M1

La ZENOTEC 4030 M1 es todo lo contrario de una fresadora para principiantes. Es la máquina de fabricación ideal para todos aquellos que apuesten por un mecanizado en seco sin tener que hacer compromisos en cuanto a calidad y productividad. La ventaja de esta construcción consiste en sus dimensiones compactas. Su construcción modular permite la integración de componentes y funciones adicionales. Esta fresadora funciona de manera completamente automática, incluso durante la noche. Dos estaciones de mecanizado elaboran dos piezas brutas en un programa. El uso de precisas unidades lineales garantiza una alta capacidad de carga y una mayor precisión.

ZENOTEC 4820 M1

La ZENOTEC 4820 M1 se presta de manera ideal para la fabricación en serie. Dispone de dos piletas de fresado con las cuales puede fresarse tanto en húmedo como en seco. Debido a que WIELAND siempre sigue experimentando, desarrollando y mejorando – incluso en lo que se refiere a materiales y sistemas que ya forman parte de nuestra gama de productos – ha podido crearse una nueva estrategia de fresado (NP maxi dry). Gracias a esta estrategia es posible mecanizar, en particular, los ZENOTEC NP “sin refrigerante”. Esta estrategia de fresado en seco permite, además, una precisión de ajuste aún mayor, al igual que un ahorro de tiempo de aprox. 15 – 20 min. por unidad.

ZENOTEC 2100

El aparato de sobremesa ZENOTEC 2100 de dimensiones compactas se ofrece como solución CAD/CAM para pequeños y medianos laboratorios. Aparte de la ventaja que supone el ahorro de espacio, esta fresadora proporciona además la acreditada precisión del sistema ZENOTEC. Pueden fresarse ceras, resinas acrílicas y cerámicas de óxidos (aprox. 60 unidades por día). Esta fresadora dispone de un husillo de alta frecuencia con una velocidad de giro de hasta 100.000 r.p.m. y de un cabezal de soplado y de aspiración integrado. Está igualmente provista de un asiento de vástago de herramienta como sistema de cambio de herramienta neumático y directo. En la carcasa de la máquina se han integrado la completa electrónica de potencia y control basada en la tecnología de motores de corriente continua regulada, con etapas finales de potencia para los ejes de control numérico, así como el circuito de seguridad y el módulo de control del husillo.



Datos técnicos

Fresadora	ZENOTEC 2100	ZENOTEC 4030 M1	ZENOTEC 4820 M1
Medidas en cm (An x Al x Pr)	70 x 72 x 65	81 x 82 x 82	150 x 185 x 120
Peso	110 kg	155 kg	950 kg
Estaciones de mecanizado	1 (seco)	2 (seco)	2 (seco y húmedo)
Accionamiento (ex. de mantenim.)	Servomotores CC	Servomotores AC	Servomotores AC
Husillo (r.p.m.)	10.000–100.000	10.000–100.000	10.000–60.000
Puestos de herramienta	5	8	20
Consumo nominal de corriente	230 V/110 V	230 V/110 V	230 V/110 V
Toma de aire comprimido	7 bares como mín.	7 bares como mín.	7 bares como mín.
Mantenim. a distancia	✓	✓	✓
Capacidad de fabricación por día	aprox. 60 unidades	aprox. 120 unidades	aprox. 120 unidades
Variedad de materiales	ZENOTEC Zr _{Bridge} , Zr _{Crown+} , Al _{Crown} , Pro _{Fix} , PMMA _{cast} , Wax	ZENOTEC Zr _{Bridge} , Zr _{Crown+} , Al _{Crown} , Pro _{Fix} , PMMA _{cast} , Wax	ZENOTEC Zr _{Bridge} , Zr _{Crown+} , Al _{Crown} , Pro _{Fix} , PMMA _{cast} , Wax, NP, Ti, Ti _{pur}
Indicación	Puentes de hasta 14 piezas	Puentes de hasta 14 piezas	Puentes de hasta 14 piezas
Régimen autom. durante la noche	✓	✓	✓
Medición autom. de herramientas con control de rotura	✓	✓	✓
Control numérico automático de todos los 4 ejes	✓	✓	✓

EXPECT THE DIFFERENCE! BY WIELAND.

La empresa WIELAND tiene una larga tradición como importante proveedor de soluciones de sistema en el ámbito dental, siendo a la vez símbolo de progreso en la odontología y prótesis dental. Desde la fundación en el año 1871, nuestra filosofía de empresa se sustenta en valores como la tradición y la innovación, así como en la calidad y la cercanía a nuestros clientes. La integración de tecnologías y materiales orientados hacia el futuro caracteriza hoy en día nuestra competencia y capacidad en la prótesis dental. Todo ello para que los pacientes puedan confiar y disfrutar de sus prótesis de alta calidad y para que nuestros socios profesionales – tanto en el laboratorio como en la clínica dental – puedan seguir su camino hacia la digitalización y aumentar así su competitividad.

WIELAND ofrece una amplia gama de productos, desde la tecnología CAD/CAM, las aleaciones dentales y las cerámicas de recubrimiento hasta la galvanotécnica. Gracias a nuestra presencia, tanto regional como internacional, con sucursales y una red de distribuidores internacionales, nos encontrará siempre cerca de Usted – y a su correspondiente persona de contacto directamente a través de nuestra página Web.

www.wieland-international.com

WIELAND Dental+Technik GmbH & Co. KG
Schwenninger Straße 13, 75179 Pforzheim, Germany
Fon +49 72 31/37 05-0, Fax +49 72 31/35 79 59