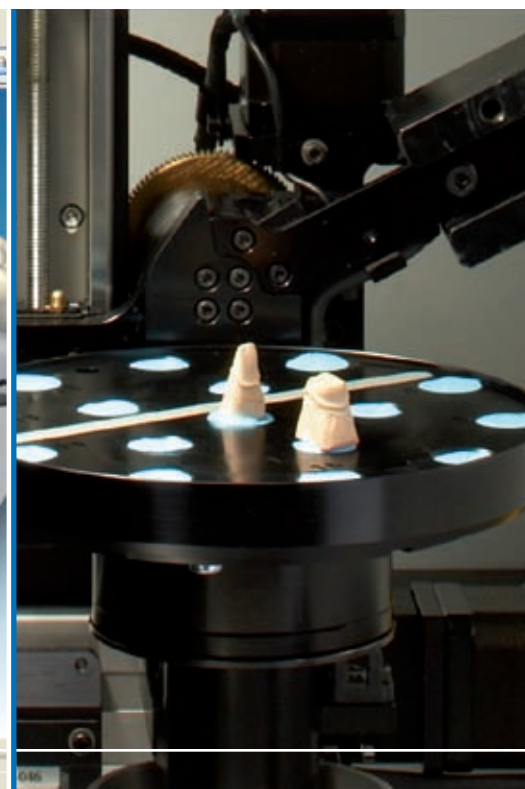
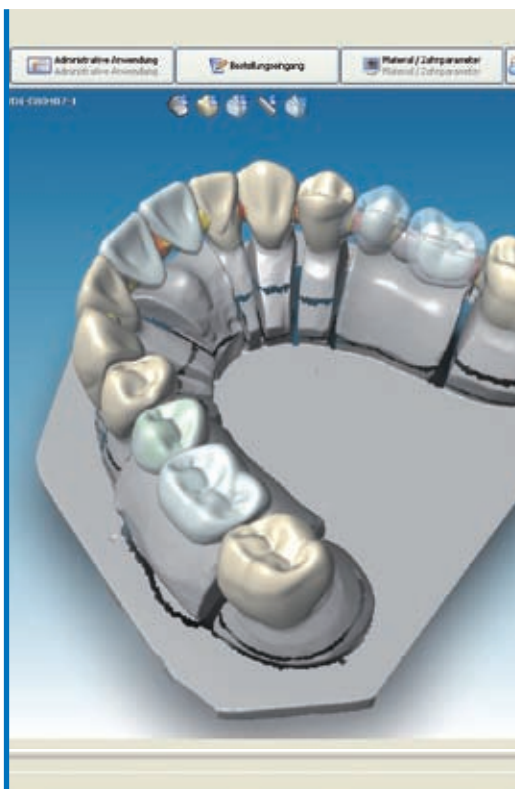
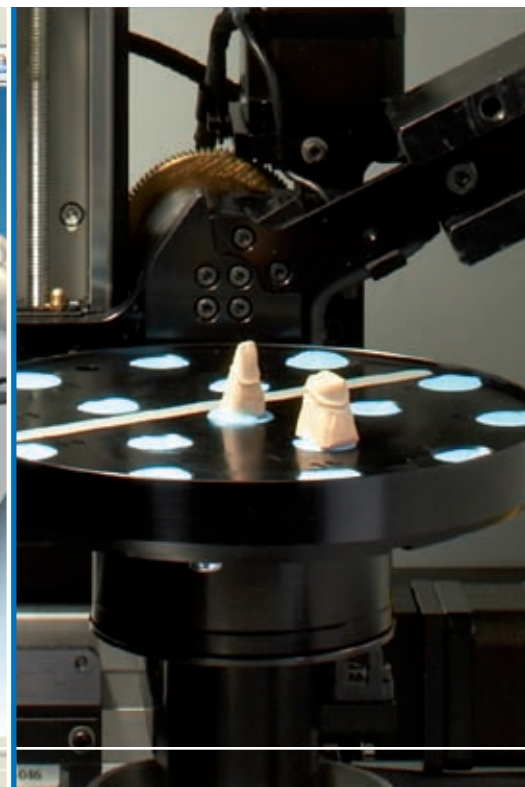
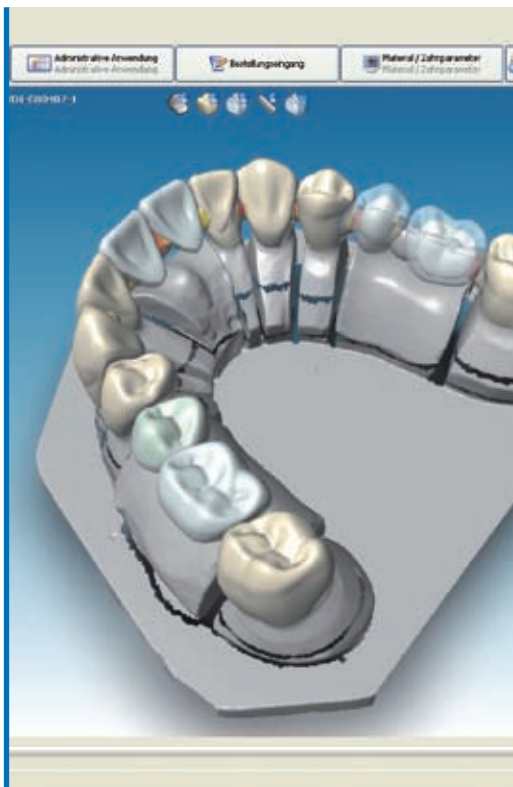


WIELAND



I componenti del sistema ZENOTEC

WIELAND



I componenti del sistema ZENOTEC

Con ZENOTEC, WIELAND offre un sistema CAD/CAM completo, un eccellente supporto tecnico e un know-how odontotecnico specializzato. I componenti del sistema sono studiati per essere perfettamente in armonia tra loro e vengono continuamente perfezionati ai massimi livelli. Le soluzioni sistemiche WIELAND Vi aiuteranno a continuare la Vostra strada verso la digitalizzazione, il progresso e la competitività. Provate la sottile fina differenza: www.wieland-dental.de

EXPECT THE DIFFERENCE! BY WIELAND.

ZENOTEC Scan S 100

Lo ZENOTEC Scan S 100, con l'innovativa funzione scansione Multi-Die, elabora fino a 16 unità in un unico processo di scansione senza dover sostituire i monconi. Grazie alla modellazione con il programma d'elaborazione grafica ZENOTEC CAD si può iniziare a lavorare già durante la scansione. I cinque assi utilizzati mantengono l'oggetto da scannerizzare sempre perfettamente a fuoco nella camera ottenendo così una qualità di scansione eccellente in qualsiasi momento. Lo ZENOTEC Scan S 100 e il software aperto ZENOTEC Cad sono in perfetta armonia tra loro. Rimarrete entusiasti della loro tecnologia solida e convincente.



Il gran volume interno, in combinazione con gli assi, permette di soddisfare tutte le esigenze tecniche di future applicazioni.

Dati tecnici

Scansione	ZENOTEC Scan S 100	ZENOTEC Scan S 50	3Shape D 700
Dim. in cm (LxAxP)	46 x 46 x 38,5	33 x 39 x 41	34 x 29 x 33
Peso	33 kg	20 kg	14 kg
Mov. dell'oggetto	5 assi	3 assi	3 assi
Scansione dell'impronta	✓ Add-on	–	✓ Add-on
Triangolazione laser	✓	✓	✓
Esportazione dati	STL	STL	STL, DCM, PTS
Colleg. Fire Wire	✓	–	–
Collegamento USB	✓	–	✓
Voltaggio	110 V/230 V	110 V/220 V	110 V/230 V
Monconi singoli			
Precisione	< 20 µm	< 20 µm	< 20 µm
Nr. punti scannerizzati	100.000	100.000	150.000
Scans. per moncone	ca. 50 sec.	ca. 50 sec.	ca. 45 sec.
Modelli interi			
Precisione	< 50 µm	< 50 µm	< 50 µm
Nr. punti scannerizzati	1.000.000	1.000.000	1.000.000

3Shape D 700

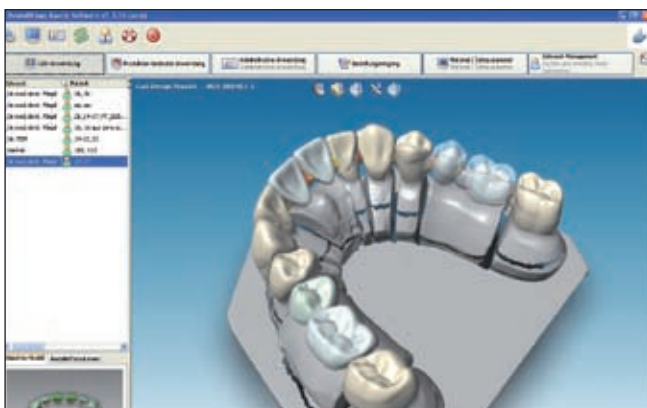
Lo scanner 3Shape D 700 si distingue per la funzione homing di rotazione e per il maggiore volume di scansione. Vengono rilevati tutti i punti delle superfici così che l'oggetto che viene scansionato si muova su tutti e tre gli assi. Il software riconosce automaticamente eventuali punti non elaborati per scannerizzare di nuovo quelli mancanti secondo altri angoli d'osservazione. Il modello sezionato viene fissato sull'adattatore dello scanner con della plastilina e i dati vengono trattati dallo scanner in modo da poter essere rielaborati dal programma CAD 3Shape DentalDesigner™.



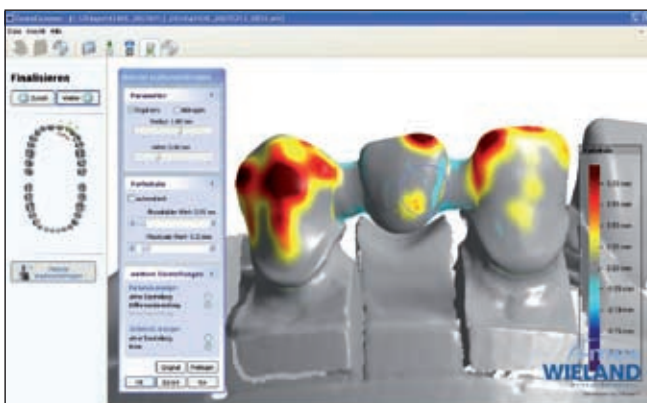
Il fatto che l'oggetto da scannerizzare venga spostato lungo tutti i 3 assi, fa sì che tutti i punti della superficie vengano rilevati.

ZENOTEC Cad

Lo ZENOTEC Cad è un software dentale tridimensionale, aperto, flessibile e facile da utilizzare per la costruzione di tutti i restauri dentali comunemente realizzabili. Grazie alla guida intuitiva nelle varie funzioni del menù, l'operatore può ottenere risultati ottimali in modo semplice e rapido. Il sistema comprende inoltre la gestione dei materiali, le funzioni odontoiatriche e le informazioni sul paziente come la lettura di dati provenienti da altri scanner tridimensionali. Grazie all'esportazione aperta di dati, l'operatore può scegliere liberamente il suo centro di fresaggio. Usato insieme allo ZENOTEC Scan S 100 è possibile scannerizzare e contemporaneamente realizzare il pezzo. La gamma delle applicazioni spazia dalle corone e ai ponti alle corone ponti interamente anatomici fino alle corone primarie e dalle strutture ottenute con il sistema di sovrappressatura computerizzato. Tutte le modellazioni possono essere ricalcolate secondo l'anatomia virtuale con produzione automatica di una struttura adatta al modello.



Management dei materiali, del dentista e dei pazienti sono tanto integrati quanto la lettura di dati provenienti da ulteriori scanner 3D



Un efficiente pacchetto di software per lavori relativi a corone e ponti.

Dati tecnici

Denom. del prodotto	ZENOTEC Cad	DentalDesigner™
Scanner adatto	ZENOTEC Scan S 100 ZENOTEC Scan S 50	3Shape D 700
Scansione/modellazione simultanea	✓	-
Gestione funzioni odontoiatriche	✓	✓
Gestione del materiale	✓	✓
Indicazioni	Ponti fino a 14 elem. Telescopiche Wax Up Corone interamente anatomiche Ponti interamente anatomici Corone, Ponti ridotti Corone, Ponti CAO Veneers Corone cliniche Abutments individuali (in combinazione S100)	Ponti fino a 14 elem. Telescopiche Wax Up Corone interamente anatomiche Ponti interamente anatomici Corone, Ponti ridotti Corone, Ponti CAO Veneers Barre Inlays/Onlays
Optional	-	Abutments individuali
Riconoscimento margini della preparazione	automatico	automatico
Proposta di costruzione	automatica	automatica
Occlusione	Registrazione occlusione	Registrazione occlusione
Individualizzazione	Coltellino per cera Deformazione indiv.	Coltellino per cera Deformazione indiv.
Esportazione dati	CAM 3.0, CAM 3.2 CAM 4.0, STL aperto	CAM 3.0, CAM 3.2 CAM 4.0, STL aperto
Supporto	ZENOTEC Hotline	ZENOTEC Hotline
Assistenza remota	tramite Netviewer	tramite Netviewer

DentalDesigner™

Una volta scannerizzati i modelli, i monconi, i morsi e i wax-up si può iniziare la modellazione vera e propria del restauro grazie all'apposito software DentalDesigner™, che può essere utilizzato con semplicità anche da operatori con scarsa esperienza nell'uso del computer. L'operatore viene guidato passo dopo passo attraverso il programma. Tutte le funzioni possono essere eseguite con il mouse. Le costruzioni vengono proposte automaticamente ed è naturalmente possibile apportare modifiche. Premendo un semplice tasto vi si presentano diverse altre soluzioni in cui la competenza tecnica personale dell'odontotecnico può essere integrata per un restauro perfetto sotto il profilo funzionale ed estetico.

ZENOTEC 4030 M1

La ZENOTEC 4030 M1 è tutt'altro che un modello base. È l'impianto di produzione ideale per coloro che puntano sulla lavorazione a secco senza per questo dover scendere al minimo compromesso tra produttività e qualità. Il vantaggio di questo modello è la struttura compatta. La struttura modulare consente di aggiungere alla fresatrice ulteriori componenti e funzioni. Il funzionamento è completamente automatizzato, anche di notte. Due stazioni di lavoro due dischi anche diversi in un unico programma. L'impiego d'unità lineari di alta qualità garantisce un'elevata resistenza ed una migliore precisione.



ZENOTEC 2100

La fresatrice compatta da tavolo ZENOTEC 2100 si presenta come la soluzione CAD/CAM indicata per laboratori di piccole e medie dimensioni. Oltre al vantaggio di occupare poco spazio, offre l'ormai comprovata precisione del sistema ZENOTEC e può fresare cera, resine e ceramiche in ossido nella quantità giornaliera di circa 60 unità. La fresatrice è dotata di un mandrino ad alta frequenza fino a 100.000 U/min. e di una testina soffiante con aspirazione integrata. Possiede inoltre un magazzino utensili per la sostituzione diretta pneumatica della fresa. La componente elettronica completa operativa e di comando basata sulla tecnologia a motori DC con assi a controllo numerico, circuito di sicurezza e modulo di comando del mandrino, è inserita nella cassa della macchina.



Dati tecnici

Fresatrici	ZENOTEC 4030 M1	ZENOTEC 2100
Dimensioni in cm (LxAxP)	81 x 82 x 82	70 x 72 x 65
Peso	155 kg	110 kg
Stazioni di lavoro	2 (secco)	1 (secco)
Tipo di motore (non necessita manutenzione)	Servomotori AC	Servomotori DC
Mandrino (U/min)	10.000–100.000	10.000–100.000
Posti frese	8	5
Corrente	230 V/110 V	230 V/110 V
Collegamento aria compressa	min. 7 bar	min. 7 bar
Assistenza remota	✓	✓
Capacità produttiva giornaliera	ca. 120 unità	ca. 60 unità
Materiali lavorabili	ZENOTEC Zr _{Bridge} , Zr _{Crown+} , Al _{Crown} , Pro _{Fix} , PMMA _{cast} , Wax	ZENOTEC Zr _{Bridge} , Zr _{Crown+} , Al _{Crown} , Pro _{Fix} , PMMA _{cast} , Wax
Indicazioni	ponti fino a 14 elementi	ponti fino a 14 elementi
Funzionamento notturno automatizzato	✓	✓
Misurazione autom. delle frese con controllo delle rotture	✓	✓
Comando autom. a controllo numerico su tutti i 4 assi	✓	✓

EXPECT THE DIFFERENCE! BY WIELAND.

WIELAND è un importante fornitore di sistemi dentali con una lunga tradizione di sviluppo nell'odontoiatria e nell'odontotecnica. Dalla sua fondazione nel 1871, WIELAND porta avanti la sua filosofia aziendale fatta di tradizione ed innovazione, qualità e soddisfazione delle necessità del cliente. Oggi la nostra competenza ed efficienza nella protesica è contraddistinta da tecnologie e materiali integrati e all'avanguardia su cui i clienti possono contare per ottenere protesi di altissima qualità e con cui i nostri partner, nei laboratori e negli studi, possono continuare la loro strada verso la digitalizzazione e la competitività.

La WIELAND offre una vasta gamma di prodotti nella tecnologia CAD/CAM, dalle leghe dentali e ceramiche da rivestimento fino alla galvanotecnica. Grazie alla nostra presenza a livello regionale e mondiale, con filiali e una rete internazionale di rivenditori, WIELAND è sempre vicino a Voi. Troverete il Vostro partner commerciale direttamente su Internet.

www.wieland-international.com

WIELAND Dental+Technik GmbH & Co. KG
Schwenninger Straße 13, 75179 Pforzheim, Germany
Fon +49 72 31/37 05-0, Fax +49 72 31/35 79 59