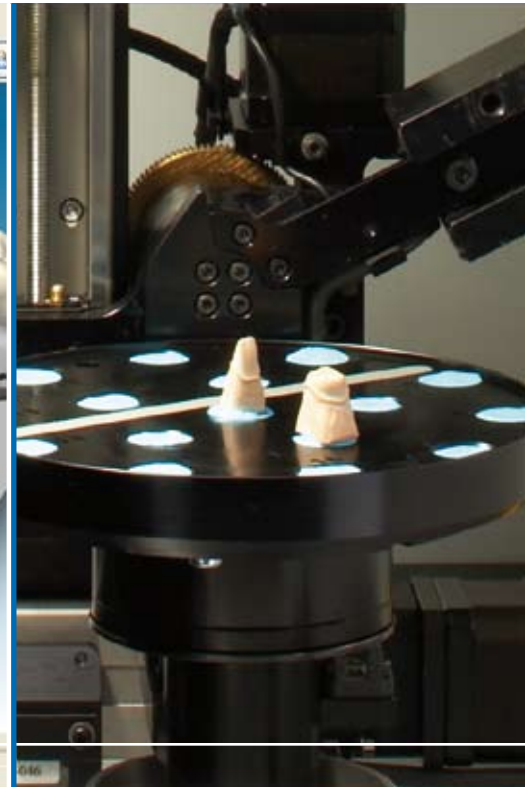
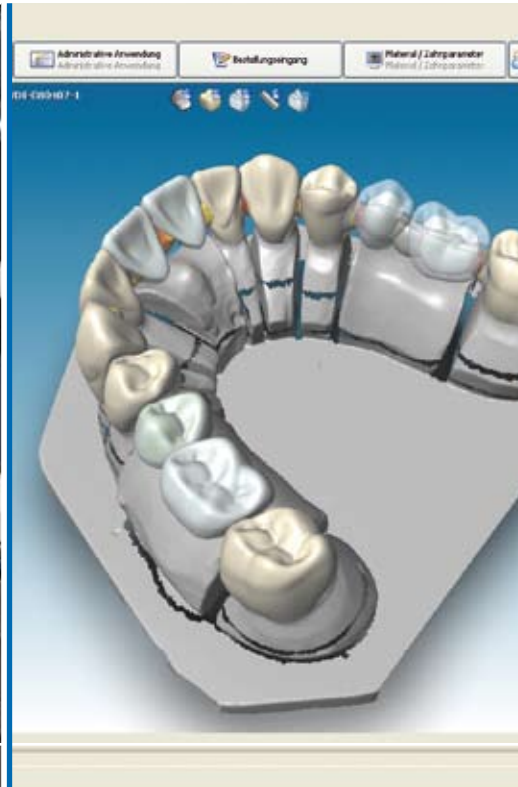
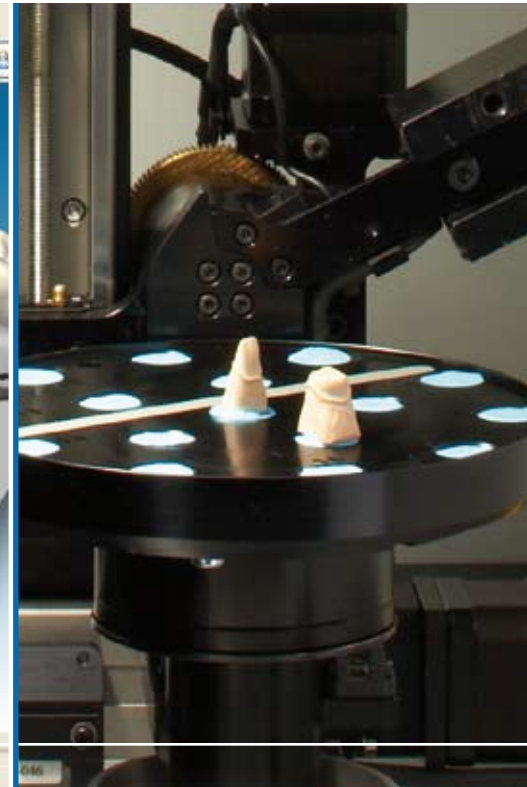
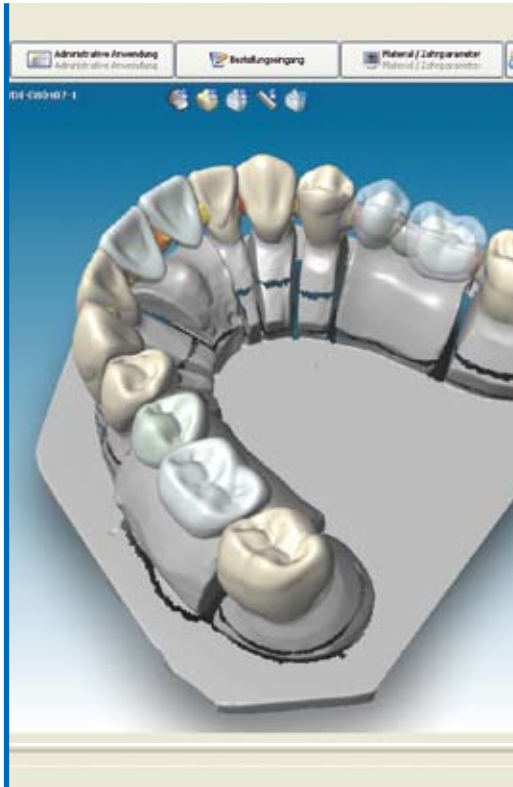


# WIELAND



Composants du système ZENOTEC

# WIELAND



## Composants du système ZENOTEC

Grâce au système ZENOTEC, WIELAND vous offre un système CAD/CAM complet, une assistance technique hors pair et des techniques dentaires de pointe. Les composants du système s'accordent parfaitement entre eux et sont soumis au développement continu. Au laboratoire et au cabinet, nous restons à vos côtés sur la voie de la numérisation, du progrès et de la compétitivité en vous offrant des solutions WIELAND convaincantes. Le petit plus qui fait toute la différence : [www.wieland-dental.de](http://www.wieland-dental.de)

**EXPECT THE DIFFERENCE! BY WIELAND.**

## ZENOTEC Scan S 100

Doté d'une fonction multi-die, le ZENOTEC Scan S 100 vous permet de scanner jusqu'à 16 unités en une seule session sans changer les dies. Vous pouvez commencer le modelage dès le scannage dans le programme de conception ZENOTEC Cad. L'utilisation des cinq axes assure une exposition constante et régulière de l'objet à scanner à la caméra pour une numérisation précise et reproductible. Le ZENOTEC Scan S 100 et le logiciel ouvert ZENOTEC Cad sont parfaitement complémentaires. Vous serez séduit par cette technique de pointe convaincante.



*Il réunit toutes les conditions techniques nécessaires à des applications ultérieures grâce à ses axes et à son grand volume intérieur.*

## Caractéristiques techniques

Scanner	ZENOTEC Scan S 100	ZENOTEC Scan S 50	3Shape D 700
Dim. en cm (LxHxP)	46 x 46 x 38,5	33 x 39 x 41	34 x 29 x 33
Poids	33 kg	20 kg	14 kg
Rotation de la pièce à scanner	5 axes	3 axes	3 axes
Numérisation d'empreintes	✓ add-on	–	✓ add-on
Triangulation laser	✓	✓	✓
Exportation de données	STL	STL	STL, DCM, PTS
Connexion Fire Wire	✓	–	–
Port USB	✓	–	✓
Tension	110 V/230 V	110 V/220 V	110 V/230 V
<b>Dies unitaires</b>			
Précision	< 20 µm	< 20 µm	< 20 µm
Points de scannage	100.000	100.000	150.000
Durée de scan par die	Env. 50 s.	Env. 50 s.	Env. 45 s.
<b>Modèle complet</b>			
Précision	< 50 µm	< 50 µm	< 50 µm
Points de scannage	1.000.000	1.000.000	1.000.000

## 3Shape D 700

Le scanner 3Shape D700 se distingue par sa fonction de balayage rotatif et par l'extension de sa capacité de numérisation. Il balaie la surface point par point en pivotant l'objet à scanner sur 3 axes spatiaux. Si des zones n'ont pas été balayées, le logiciel les identifie automatiquement et les renumérise en changeant d'angle de vue. Le modèle fractionné se fixe sur l'adaptateur du scanner avec du silicone. Le scanner traite les données de façon à ce qu'elles puissent être reprises dans le logiciel de CAO 3Shape DentalDesigner™.



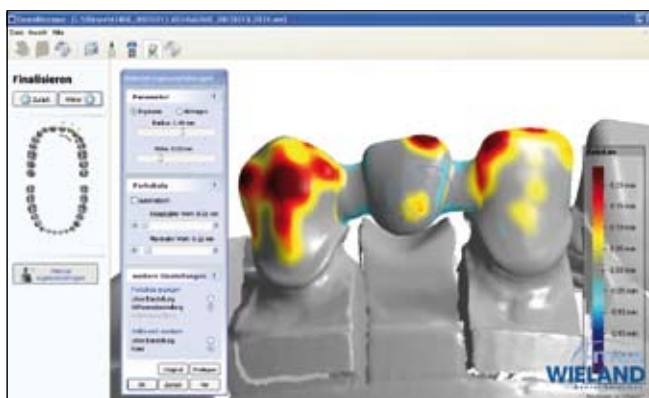
*Il balaie la surface point par point en pivotant l'objet à scanner sur 3 axes.*

## ZENOTEC Cad

ZENOTEC Cad est un logiciel dentaire de CAO ouvert, flexible et facile d'utilisation. Il permet de fabriquer toutes les restaurations dentaires courantes. Grâce au menu intuitif, vous obtenez rapidement un résultat optimal en toute simplicité. De plus, il intègre la gestion des matériaux, des dentistes et des patients ainsi que la lecture des données provenant d'autres scanners 3D. Grâce à une exportation de données ouverte, vous pouvez choisir la fraiseuse de votre choix. En le combinant au ZENOTEC Scan S 100, vous avez la possibilité de scanner et de fabriquer en même temps. Son domaine d'application s'étend des couronnes et armatures pour bridges aux couronnes et armatures primaires en passant par les couronnes et bridges aux contours anatomiques complets grâce au processus Computer Aided Overpress (pressée assistée par ordinateur). Vous pouvez calculer tous les modelages à partir de l'anatomie virtuelle pour garantir systématiquement un modelage compatible avec l'armature.



Il intègre la gestion des matériaux, des dentistes et des patients ainsi que la lecture des données provenant d'autres scanners 3D.



Des logiciels performants pour la confection de couronnes et de bridges.

## Caractéristiques techniques

Logiciel	ZENOTEC Cad	DentalDesigner™
Scanners compatibles	ZENOTEC Scan S 100 ZENOTEC Scan S 50	3Shape D 700
Scannage/modelage simultanés	✓	-
Système de gestion des dentistes	✓	✓
Système de gestion des matériaux	✓	✓
Indications	Bridges jusqu'à 14 éléments Télescopes Wax-ups Couronnes anat. Bridges anatomiques Couronnes + Bridges réduites Couronnes + Bridges pressées CAO Veneers Couronne clinique Piliers impl. pers. (en combinaison avec S100)	Bridges jusqu'à 14 éléments Télescopes Wax-ups Couronnes anat. Bridges anatomiques Couronnes + Bridges réduites Couronnes + Bridges pressées CAO Veneers Barres Inlays/Onlays
Optionnel	-	Piliers implantaires personnalisés
Identification de la limite de préparation	Automatique	Automatique
Prop. de conception	Automatique	Automatique
Occlusion	Modèle, Mordus	Modèle, Mordus
Personnalisation	Couteau à cire virtuel pour un modelage pers.	Couteau à cire virtuel pour un modelage pers.
Exportation de données	CAM 3.0, 3.2, 4.0 STL ouvert	CAM 3.0, 3.2, 4.0 STL ouvert
Assistance	ZENOTEC Hotline	ZENOTEC Hotline
Télémaintenance	via Netviewer	via Netviewer

## DentalDesigner™

Une fois que vous avez scanné vos modèles, dies, occlusions ou wax-ups, vous pouvez vous lancer dans le modelage de la restauration proprement dit en utilisant le logiciel de conception Dental Designer™. Facile à utiliser, DentalDesigner™ requiert uniquement des connaissances informatiques de base. Grâce au guide d'application, découvrez le logiciel étape par étape. Vous pouvez exécuter toutes les fonctions d'un simple clic. Le logiciel vous propose des conceptions par défaut que vous pouvez bien entendu changer à votre convenance. En appuyant sur un bouton, un large éventail d'options vous est proposé afin que vous puissiez exploiter pleinement vos connaissances en techniques dentaires pour une restauration parfaitement fonctionnelle et esthétique.

## ZENOTEC 4030 M1

La ZENOTEC 4030 M1 est la fraiseuse idéale pour tous ceux qui ne jurent que par l'usinage à sec, sans y perdre ni en productivité, ni en qualité. Le principal avantage de cette machine est sa compacité. Sa construction modulaire permet d'offrir des composants et des fonctions supplémentaires. Son fonctionnement est entièrement automatisé, même la nuit ! Deux bacs d'usinage assurent le traitement de deux disques dans un même programme. L'utilisation de moteurs linéaires précis garantit une haute résistance et une précision améliorée.

## ZENOTEC 4820 M1

La fraiseuse ZENOTEC 4820 M1 est particulièrement adaptée à la production en série. Elle est équipée de deux bacs d'usinage qui vous offrent la possibilité d'un fraisage à sec ou avec un refroidissement à eau. Visant constamment la perfection et le développement de ses matériaux et systèmes existants par des tests, WIELAND a élaboré une nouvelle stratégie de fraisage (NP maxi dry). Cette dernière vous permet notamment de fraiser le ZENOTEC NP Disc sans système de refroidissement. De plus, grâce à cette technique de fraisage à sec, vous obtenez une meilleure précision d'adaptation et un gain de temps d'env. 15 – 20 min. par unité.

## ZENOTEC 2100

Le système de table compact ZENOTEC 2100 offre une solution CAD/CAM aux petits et moyens laboratoires. Outre l'avantage de sa compacité, il garantit la précision éprouvée du système ZENOTEC. Vous pouvez fraiser de la cire, des matières plastiques ou des céramiques d'oxydation pour une production quotidienne d'env. 60 unités. Equipée d'une broche haute fréquence jusqu'à 100.000 tr/min. et d'une tête de soufflage et d'aspiration, cette fraiseuse propose également un porte-outil servant pour le changement d'outil pneumatique. Enfin, le boîtier de la machine comprend l'intégralité de l'électronique de commande et de puissance reposant sur une technologie de motorisation DC régulée avec commande numérique entièrement automatisée pour les axes, circuit de protection et module de contrôle de la broche.



## Caractéristiques techniques

Fraiseuse	ZENOTEC 2100	ZENOTEC 4030 M1	ZENOTEC 4820 M1
Dimensions en cm (LxHxP)	70 x 72 x 65	81 x 82 x 82	150 x 185 x 120
Poids	110 kg	155 kg	950 kg
Bacs d'usinage	1 (à sec)	2 (à sec)	2 (à sec et par refroidissement d'eau)
Type d'entraînement (sans entretien)	Servomoteurs DC	Servomoteurs AC	Servomoteurs AC
Broche (tr/min.)	10.000–100.000	10.000–100.000	10.000–60.000
Emplacements pour les outils	5	8	20
Alimentation électrique	230 V/110 V	230 V/110 V	230 V/110 V
Alimentation en air comprimé	min. 7 bars	min. 7 bars	min. 7 bars
Télemaintenance	✓	✓	✓
Capacité de production journalière	Env. 60 unités	Env. 120 unités	Env. 120 unités
Diversité des matériaux	ZENOTEC Zr <sub>Bridge</sub> , Zr <sub>Crown+</sub> , Al <sub>Crown</sub> , Pro <sub>Fix</sub> , PMMA <sub>cast</sub> , Wax	ZENOTEC Zr <sub>Bridge</sub> , Zr <sub>Crown+</sub> , Al <sub>Crown</sub> , Pro <sub>Fix</sub> , PMMA <sub>cast</sub> , Wax	ZENOTEC Zr <sub>Bridge</sub> , Zr <sub>Crown+</sub> , Al <sub>Crown</sub> , Pro <sub>Fix</sub> , PMMA <sub>cast</sub> , Wax, NP, Ti, Ti <sub>pur</sub>
Indications	Bridges jusqu'à 14 éléments	Bridges jusqu'à 14 éléments	Bridges jusqu'à 14 éléments
Fonctionnement automatique pendant la nuit	✓	✓	✓
Mesure autom. de la longueur de l'outil de coupe et détecteur autom. de casse d'outil	✓	✓	✓
Commande num. entièrement autom. pour les 4 axes	✓	✓	✓

## EXPECT THE DIFFERENCE! BY WIELAND.\*

En tant que fournisseur de solutions dentaires intégrées, œuvrer pour le progrès tant pour le laboratoire que pour le cabinet dentaire est chez WIELAND une tradition qui remonte à 1871, date de fondation de l'entreprise. Notre philosophie : offrir à nos clients tradition et innovation, qualité et proximité. Les technologies et matériaux que nous vous proposons pour aujourd'hui et demain attestent de notre haut niveau de compétence en prothèse dentaire. Pour que les patients puissent profiter de la fiabilité de leur prothèse dentaire. Et pour soutenir nos partenaires, laboratoires et cabinets dentaires, dans leurs processus d'innovation et numérisation afin de rester compétitifs.

La palette de produits WIELAND est vaste. Elle va des machines CFAO à la galvanoplastie en passant par les alliages et les matériaux cosmétiques. Grâce à notre réseau de distribution international, vous trouvez toujours un partenaire WIELAND à proximité – et votre interlocuteur sur internet.

[www.wieland-international.com](http://www.wieland-international.com)

WIELAND Dental+Technik GmbH & Co. KG  
Schwenninger Straße 13, 75179 Pforzheim, Germany  
Fon +49 72 31/37 05-0, Fax +49 72 31/35 79 59