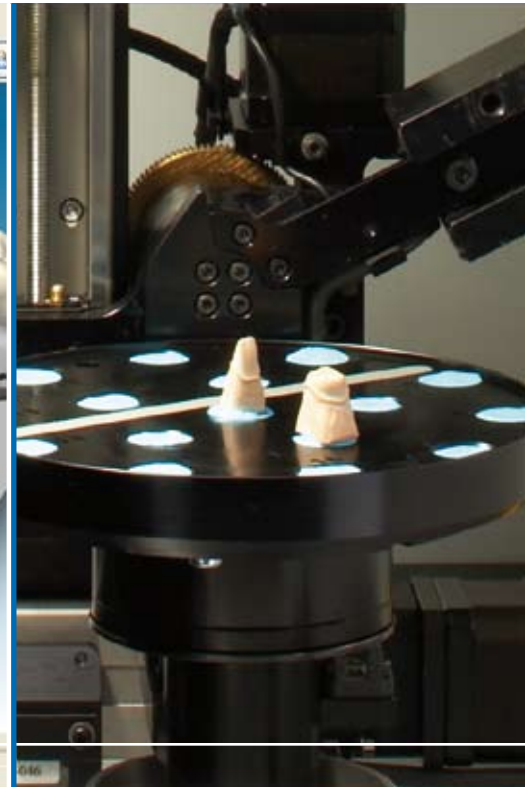
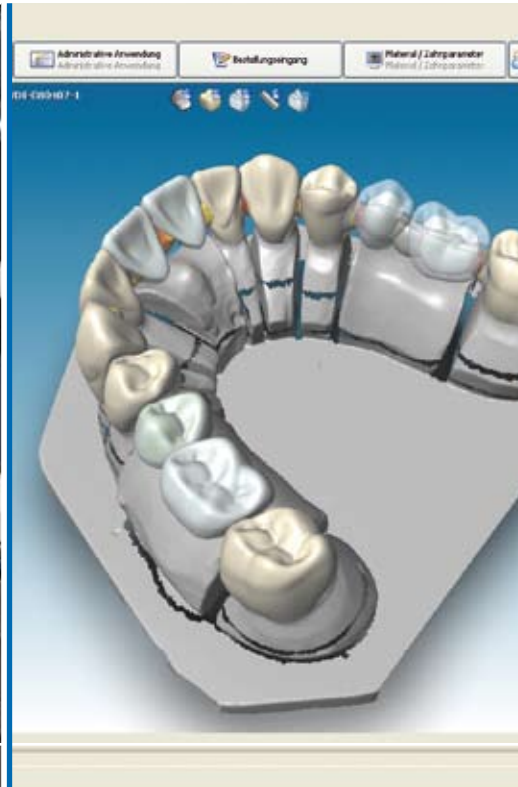
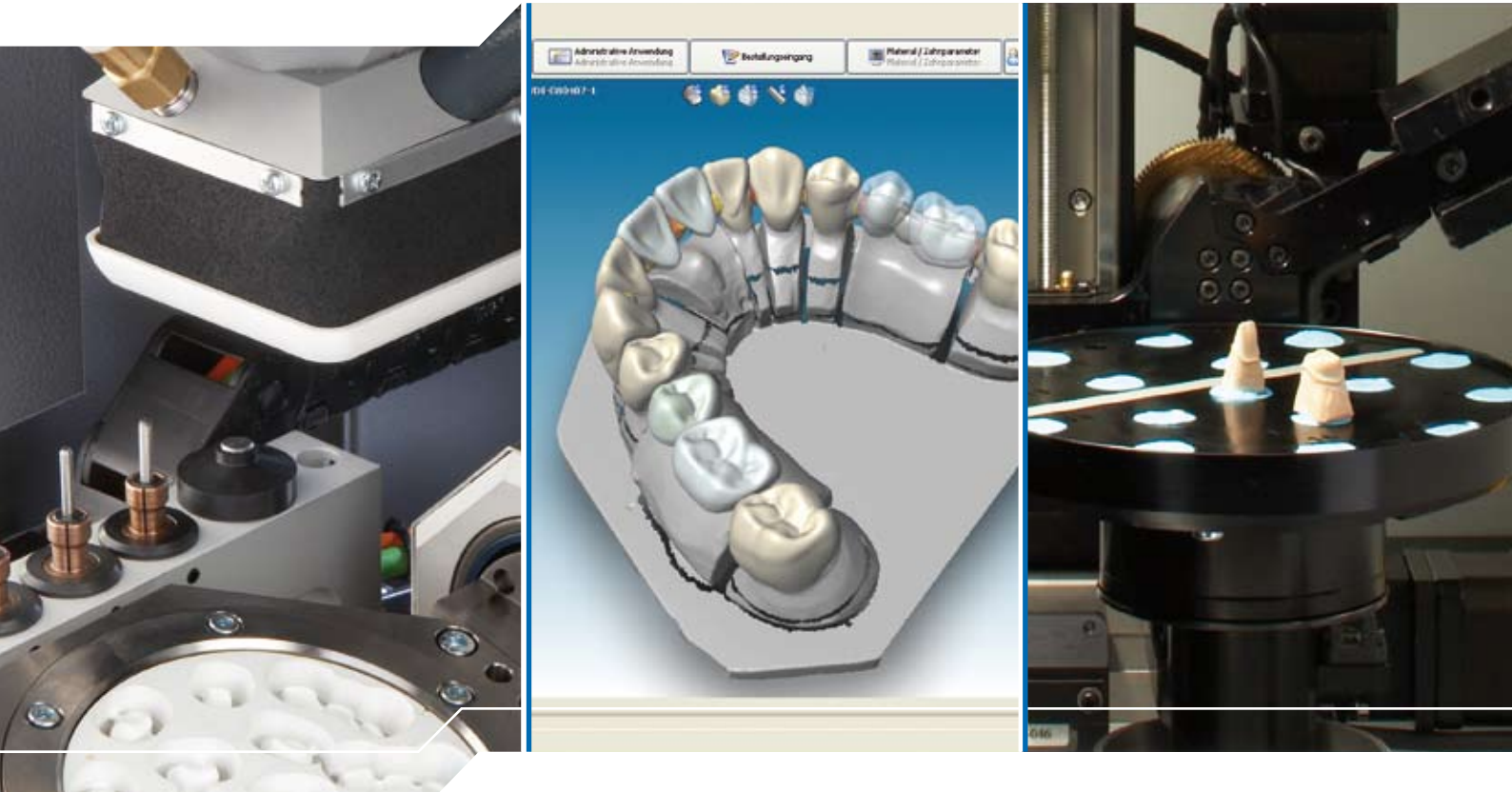


WIELAND



ZENOTEC Systemkomponenten

WIELAND



ZENOTEC Systemkomponenten

Mit dem ZENOTEC System bietet Ihnen WIELAND ein komplettes CAD/CAM System, hervorragenden technischen Support sowie zahntechnisches Know-how. Die Systemkomponenten sind perfekt aufeinander abgestimmt und werden permanent auf höchstem Niveau weiterentwickelt. Damit Sie in Labor und Praxis Ihren Weg zu Digitalisierung, Fortschritt und Wettbewerbsfähigkeit weiter gehen können, stehen wir Ihnen mit überzeugenden WIELAND Systemlösungen zur Seite. Erleben Sie den feinen Unterschied: www.wieland-dental.de

EXPECT THE DIFFERENCE! BY WIELAND.

ZENOTEC Scan S 100

Der ZENOTEC Scan S 100 mit der innovativen Multi-Die-Scan-Funktion verarbeitet bis zu 16 Einheiten innerhalb eines Scanvorgangs ohne Wechseln der Stümpfe. Mit der Modellation im ZENOTEC Cad Design Programm kann schon während des Scanvorgangs begonnen werden. Durch die eingesetzten fünf Achsen wird das Scanobjekt konstant optimal in den Fokus der Kamera geführt und erreicht dadurch eine gleich bleibende hervorragende Scanqualität. Der ZENOTEC Scan S 100 und die offene ZENOTEC Cad Software sind perfekt aufeinander abgestimmt. Die überzeugende und robuste Technik wird Sie begeistern.



In Kombination mit den Achsen werden durch das große Innenraumvolumen bereits alle technischen Voraussetzungen für spätere Anwendungen erfüllt.

3Shape D 700

Der 3Shape-Scanner D 700 zeichnet sich durch die Rotations Homing-Funktion und durch das erweiterte Scanvolumen aus. Alle Oberflächenpunkte werden vollständig erfasst, indem das zu scannende Objekt in allen 3 Raumachsen bewegt wird. Die Software erkennt automatisch, ob Bereiche nicht erfasst wurden und scannt dann erneut unter verändertem Betrachtungswinkel den fehlenden Bereich. Das Sägeschnittmodell wird auf dem Scanadapter mit Knetmasse fixiert. Die Daten werden vom Scanner so aufbereitet, dass sie im CAD-Programm 3Shape DentalDesigner™ weiterverarbeitet werden können.



Alle Oberflächenpunkte werden vollständig erfasst, indem das zu scannende Objekt in allen 3 Raumachsen bewegt wird.

Technische Daten

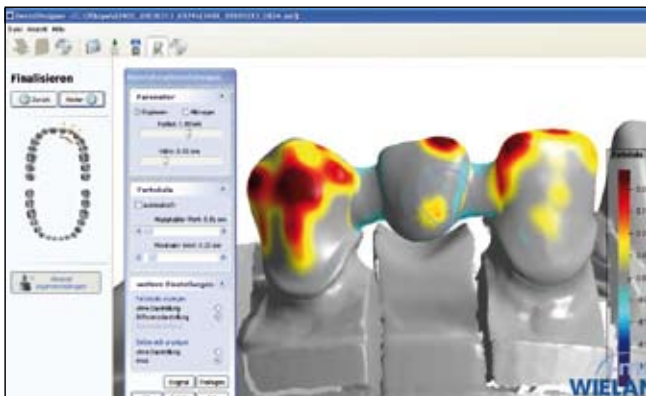
Scanner	ZENOTEC Scan S 100	ZENOTEC Scan S50	3 Shape D 700
Maße in cm (BxHxT)	46 x 46 x 38,5	33 x 39 x 41	34 x 29 x 33
Gewicht	33 kg	20 kg	14 kg
Objektbewegung	5 Achsen	3 Achsen	3 Achsen
Abdruckscan	✓ Add-on	–	✓ Add-on
Laser Triangulation	✓	✓	✓
Datenausgabe	STL	STL	STL, DCM, PTS
Fire Wire Anschluss	✓	–	–
USB Anschluss	✓	–	✓
Spannung	110 V/230 V	110 V/220 V	110 V/230 V
Einzelstümpfe			
Genauigkeit	< 20 µm	< 20 µm	< 20 µm
Scan Punkte	100.000	100.000	150.000
Scanzeit pro Stumpf	ca. 50 Sek.	ca. 50 Sek.	ca. 45 Sek.
Ganze Modelle			
Genauigkeit	< 50 µm	< 50 µm	< 50 µm
Scan Punkte	1.000.000	1.000.000	1.000.000

ZENOTEC Cad

ZENOTEC Cad ist eine offene, flexible und anwenderfreundlich zu bedienende 3D CAD Dentalsoftware zum Konstruieren von allen gängigen zahntechnischen Restaurationen. Durch die intuitive Menüführung gelangt der Anwender schnell und leicht zu einem optimalen Resultat. Materialmanagement, Zahnarzt- und Patientenmanagement sind ebenso integriert wie das Einlesen von Daten weiterer 3D-Scanner. Durch die offene Datenausgabe ist die Wahl Ihres Fräspartners Ihnen überlassen. In Kombination mit dem ZENOTEC Scan S100 ist ein simultanes Scannen und Konstruieren möglich. Der Anwendungsbereich erstreckt sich von Kronen und Brückengerüste über vollanatomische Kronen und Brücken, bis hin zu Primärkronen und Gerüsten nach dem Computer Aided Overpress-Verfahren. Alle Modellationen können von der virtuellen Anatomie zurückgerechnet werden, was automatisch für eine gerüstunterstützende Modellation sorgt.



Materialmanagement, Zahnarzt- und Patientenmanagement sind ebenso integriert wie das Einlesen von Daten weiterer 3D-Scanner.



Ein leistungsstarkes Softwarepaket für Kronen- und Brückenarbeiten.

Technische Daten

Software	ZENOTEC Cad	DentalDesigner™
Passender Scanner	ZENOTEC Scan S 100 ZENOTEC Scan S 50	3Shape D 700
Simultanes scannen/ modellieren	✓	-
Zahnarztmanagement	✓	✓
Materialmanagement	✓	✓
Indikationsspektrum	bis 14-gliedr. Brücken Teleskope Wax Up vollanat. Kronen vollanat. Brücken red. Kronen+ Brücken CAO Kronen+ Brücken Veneers Klinische Kronen indiv. Abutments (in Verbindung mit S100)	bis 14-gliedr. Brücken Teleskope Wax Up vollanat. Kronen vollanat. Brücken red. Kronen + Brücken CAO Kronen+ Brücken Veneers Stege Inlays/Onlays
Optional	-	indiv. Abutments
Präparations- randerkennung	automatisch	automatisch
Konstruktionsvorschlag	automatisch	automatisch
Gegenbiss	Modell Quetschbiss	Modell Quetschbiss
Individualisierung	Wachsmesser indiv. Verformung	Wachsmesser indiv. Verformung
Datenausgabe	CAM 3.0, 3.2, 4.0 offenes STL	CAM 3.0, 3.2, 4.0 offenes STL
Support	ZENOTEC Hotline	ZENOTEC Hotline
Fernwartung	via Netviewer	via Netviewer

DentalDesigner™

Haben Sie Ihre Modelle, Stümpfe, Bisse oder Wax-up's einmal gescannt, kann die eigentliche Modellation der Restauration beginnen. Dies geschieht mit der Konstruktionssoftware Dental Designer™. Der DentalDesigner™ kann auch von Anwendern mit geringen PC-Kenntnissen leicht bedient werden. Schrittweise werden Sie durch das Programm geführt. Alle Funktionen sind mausgesteuert durchführbar. Es werden automatisch Konstruktionen vorgeschlagen, die von Ihnen natürlich verändert werden können. Auf einen Knopfdruck stehen Ihnen zahlreiche weitere Möglichkeiten zur Verfügung, mit denen Sie Ihr ganzes zahntechnisches Können in eine funktionell perfekte und ästhetisch ansprechende Konstruktion einfließen lassen können.

ZENOTEC 4030 M1

Die ZENOTEC 4030 M1 ist die ideale Produktionsanlage für alle, die auf Trockenbearbeitung setzen. Und das, ohne bei Produktivität und Qualität Kompromisse einzugehen. Der Vorteil dieser Konstruktion ist die kompakte Bauweise. Der modulare Aufbau gestattet Zusatzkomponenten und -funktionen. Der Betrieb läuft vollautomatisch, auch in der Nacht. Zwei Bearbeitungsstationen arbeiten zwei Rohlinge in einem Programm ab. Die Verwendung von präzisen Lineareinheiten garantiert hohe Belastbarkeit und eine verbesserte Präzision.

ZENOTEC 4820 M1

Die Fräsmaschine ZENOTEC 4820 M1 eignet sich besonders zur Serienfertigung. Sie verfügt über zwei Fräsbecken, mit denen sowohl nass als auch trocken gefräst werden kann. Da WIELAND, auch bei bestehenden Materialien und Systemen immer weiter testet, entwickelt und verbessert, wurde eine neue Frässtrategie erstellt (NP maxi dry). Diese Strategie ermöglicht speziell die ZENOTEC NP Disc, „ohne Kühlmittel“ zu bearbeiten. Diese Trockenfrässtrategie ermöglicht zudem eine noch bessere Passgenauigkeit und eine Zeiteinsparung von ca. 15 – 20 min pro Einheit.

ZENOTEC 2100

Das kompakte Tischgerät ZENOTEC 2100 bietet sich als CAD/CAM-Lösung für kleinere bis mittlere Labore an. Außer dem platzsparenden Vorteil verschafft es die bewährte Präzision des ZENOTEC Systems. Gefräst werden können Wachs, Kunststoffe sowie Oxidkeramiken, pro Tag ca. 60 Einheiten. Die Fräsmaschine verfügt über eine Hochfrequenz-Spindel bis 100.000 U/min und einen integrierten Blas- und Absaugkopf. Sie enthält ebenso eine Werkzeugschtaufnahme als pneumatisches Direktwerkzeugwechselsystem. Die komplette Steuer- und Leistungselektronik, basierend auf geregelter DC-Motortechnologie mit Endstufen für NC gesteuerte Achsen, Sicherheitskreis und Spindelsteuermodul, sind im Maschinengehäuse integriert.



Technische Daten

Fräsmaschine	ZENOTEC 2100	ZENOTEC 4030 M1	ZENOTEC 4820 M1
Maße in cm (BxHxT)	70 x 72 x 65	81 x 82 x 82	150 x 185 x 120
Gewicht	110 kg	155 kg	950 kg
Bearbeitungsstationen	1 (trocken)	2 (trocken)	2 (trocken und nass)
Antriebsart (wartungsfrei)	DC-Servomotoren	AC-Servomotoren	AC-Servomotoren
Spindel (U/min)	10.000–100.000	10.000–100.000	10.000–60.000
Werkzeugplätze	5	8	20
Anschluss	230 V/110 V	230 V/110 V	230 V/110 V
Druckluftanschluss	min. 7 bar	min. 7 bar	min. 7 bar
Fernwartung	✓	✓	✓
Fertigungskapazität	ca. 60 Einheiten	ca. 120 Einheiten	ca. 120 Einheiten
Materialvielfalt	ZENOTEC Zr _{Bridge} , Zr _{Crown+} , Al _{Crown} , Pro _{Fix} , PMMA _{cast} , Wax	ZENOTEC Zr _{Bridge} , Zr _{Crown+} , Al _{Crown} , Pro _{Fix} , PMMA _{cast} , Wax	ZENOTEC Zr _{Bridge} , Zr _{Crown+} , Al _{Crown} , Pro _{Fix} , PMMA _{cast} , Wax, NP, Ti, Ti _{pur}
Indikation	bis 14-gliedrige Brücken	bis 14-gliedrige Brücken	bis 14-gliedrige Brücken
Auto. Betrieb über Nacht	✓	✓	✓
Auto. Werkzeugmessung mit Bruchkontrolle	✓	✓	✓
Auto. NC-Steuerung aller 4 Achsen	✓	✓	✓

EXPECT THE DIFFERENCE! BY WIELAND.

Als bedeutender Anbieter dentaler Systemlösungen steht WIELAND mit großer Tradition für den Fortschritt in Zahnmedizin und Zahntechnik. Seit der Gründung im Jahr 1871 pflegen wir unsere Unternehmensphilosophie wie Tradition und Innovation, Qualität und Kundennähe. Zukunftsweisend integrierte Technologien und Materialien kennzeichnen heute unsere Kompetenz und Leistungsfähigkeit in der Prothetik. Damit Patienten sich auf ihren Qualitätszahnersatz verlassen können. Und damit unsere Partner in Labor und Praxis ihren Weg zu Digitalisierung und Wettbewerbsfähigkeit weiter gehen können.

WIELAND bietet ein breites Angebotsspektrum von der CAD/CAM-Technologie über Dentallegierungen und Verblendkeramiken bis zur Galvanotechnik. Dank unserer regionalen und weltweiten Präsenz mit Niederlassungen und einem Netz internationaler Vertriebspartner finden Sie WIELAND stets in Ihrer Nähe – Ihren zuständigen Ansprechpartner direkt im Internet.

www.wieland-international.com

WIELAND Dental+Technik GmbH & Co. KG
Schwenninger Straße 13, 75179 Pforzheim, Germany
Fon +49 72 31/37 05-0, Fax +49 72 31/35 79 59