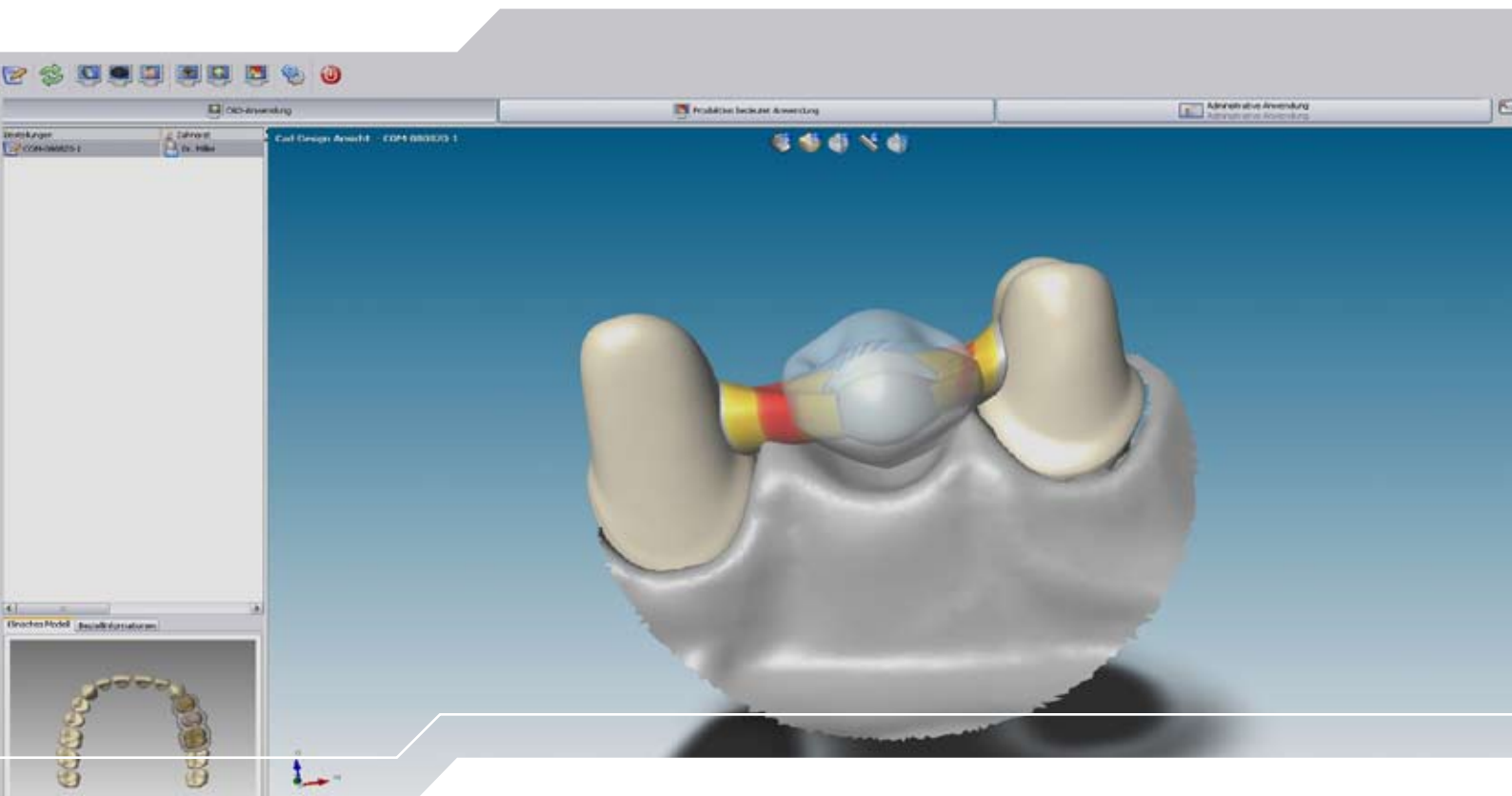


# WIELAND



Handbuch Update ZENO Cad

## **Copyright**

bei WIELAND Dental+Technik.  
Alle Rechte vorbehalten.

Die in diesem Handbuch enthaltenen Informationen können ohne besondere Ankündigungen geändert werden.

Die Software, einschließlich der zugehörigen Dokumentation, ist urheberrechtlich geschützt. Sie ist daher von Ihnen wie jedes andere geschützte Material zu behandeln.

Wer diese Software bzw. dieses Handbuch außer zum Zweck des eigenen Gebrauchs auf andere Medien ohne die schriftliche Genehmigung von WIELAND Dental+Technik überträgt, macht sich strafbar.

## **Fehler und Änderungswünsche**

Anregungen oder Fehler das Handbuch betreffend senden Sie bitte per Mail an:

[service@wieland-dental.de](mailto:service@wieland-dental.de)

## **Fragen zur Installation**

Haben Sie weitere Fragen zur Installation, kontaktieren Sie bitte die Hotline unter:

WIELAND Dental+Technik  
ZENO Support  
Schwenninger Str. 13  
75179 Pforzheim

Tel. 07231/3705-400

Mail: [service@wieland-dental.de](mailto:service@wieland-dental.de)

Internet: [www.wieland-dental.de](http://www.wieland-dental.de)

# Installation des Updates zur ZENO Cad

## Vorbereitung

Um die Installation der neuen Softwareversion der ZENO Cad Software erfolgreich durchführen zu können, sind einige wenige Schritte vorab notwendig.

## Datensicherung

Führen Sie vor Installation des Updates eine Datensicherung durch

## Programme beenden

Beenden Sie vor Installation des Updates alle geöffneten Programme wie ZENO Client, ZENO Server und Virenschanner.

Die aktuell aktiven Programme sind in der Taskleiste neben der Systemuhr zu finden. Mit Rechtsklick auf das Symbol und <<**Beenden**>> oder <<**Schliessen**>> werden die Programme geschlossen.

## Internet

Prüfen Sie ob eine sichere Internetanbindung vorhanden und funktionsfähig ist. Eine Internetverbindung ist zwingend erforderlich.

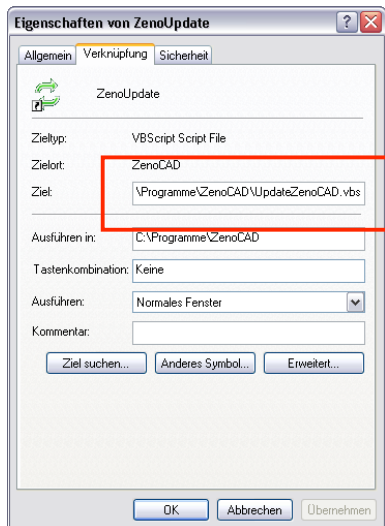
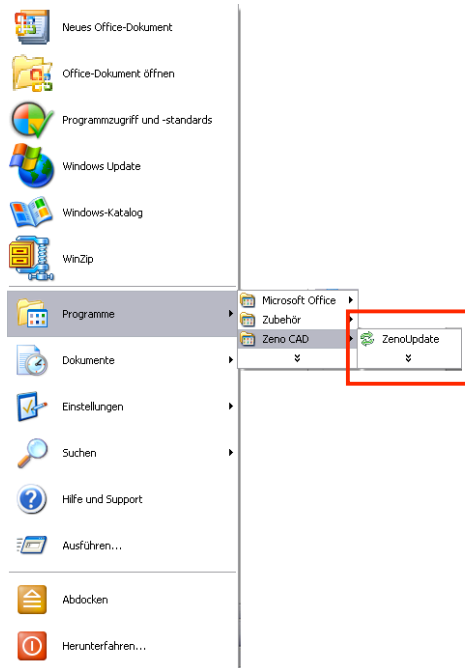
## Programmupdate installieren

Dieses Installationshandbuch führt Sie durch die Installation.

Beachten Sie bitte, dass die Verzeichnisspfade je nach Grundinstallation von den hier beschriebenen abweichen können.

Starten Sie das Update über den ZENO Updater.

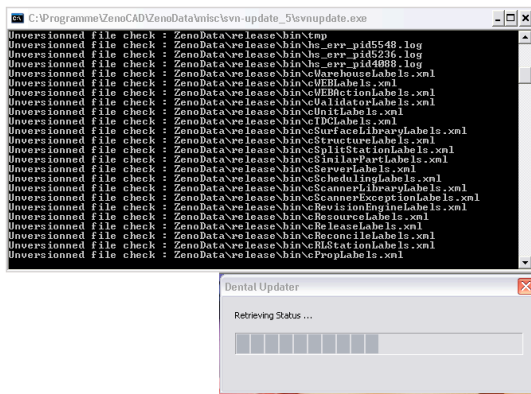
Erscheint eine Fehlermeldung überprüfen Sie mit Rechtsklick auf das ZENOUupdate Symbol und <<Eigenschaften>> die korrekte Pfad- und Dateiangabe der ZENO Cad Software.



Die Zielangabe ist abhängig von der Installation, d.h. das Verzeichnis ist abhängig vom Installationsverzeichnis.

Der Dateinamen lautet: **UpdateZenoCAD.vbs**.

Ändern Sie Verzeichnisnamen oder Dateinamen falls falsch eingetragen ggfs. in die richtige Bezeichnungen.

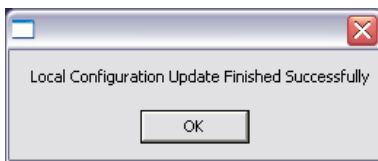


Das Update startet innerhalb 2 Fenstern.

Sobald im großen Installationsfenster der Text **<<Done>>** oder im kleinen Fenster der Installationbalken komplett angezeigt wird, klicken Sie auf das kleine Fenster.



Nach Klick auf **<<OK>>** wird Die Installation wird in 2 weiteren Fenstern ohne Benutzereingriff fortgesetzt



Nach Klick auf **<<OK>>** ist die Installation abgeschlossen.

## EXPECT THE DIFFERENCE! BY WIELAND.

Als bedeutender Anbieter dentaler Systemlösungen steht WIELAND mit großer Tradition für den Fortschritt in Zahnmedizin und Zahntechnik. Seit der Gründung im Jahr 1871 pflegen wir unsere Unternehmensphilosophie wie Tradition und Innovation, Qualität und Kundennähe. Zukunftsweisend integrierte Technologien und Materialien kennzeichnen heute unsere Kompetenz und Leistungsfähigkeit in der Prothetik. Damit Patienten sich auf ihren Qualitätszahnersatz verlassen können. Und damit unsere Partner in Labor und Praxis ihren Weg zu Digitalisierung und Wettbewerbsfähigkeit weiter gehen können.

WIELAND bietet ein breites Angebotsspektrum von der CAD/CAM-Technologie über Dentallegierungen und Verblendkeramiken bis zur Galvanotechnik. Dank unserer regionalen und weltweiten Präsenz mit Niederlassungen und einem Netz internationaler Vertriebspartner finden Sie WIELAND stets in Ihrer Nähe – Ihren zuständigen Ansprechpartner direkt im Internet.

[www.wieland-international.com](http://www.wieland-international.com)

WIELAND Dental+Technik GmbH & Co. KG  
Schwenninger Straße 13, 75179 Pforzheim, Germany  
Fon +49 72 31/37 05-0, Fax +49 72 31/35 79 59